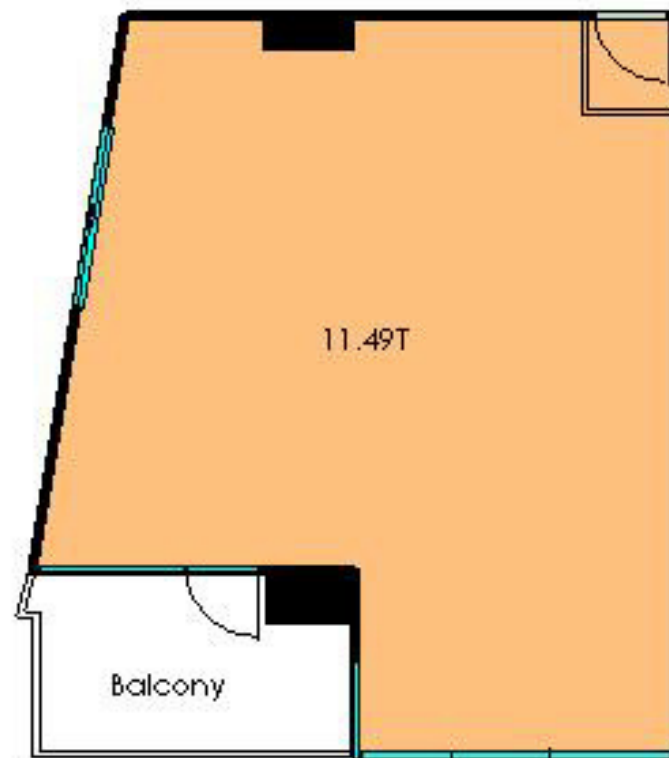


FOR RENT

賃料	管理費等
205,200円	5,400円

ワイドバルコニー 防犯カメラ 2F以上 内装リフォーム済 東南角住戸 通風良好 眺望良好 外壁タイル張り 角住戸 リノベーション セキュリティ有り 駅前 全室東南向き



間取り	1R		
敷金	-	礼金	1ヶ月
敷引/償却金	無	保証金	4ヶ月
物件種別	マンション(居住用)		
建物名・部屋番号	YMTビル 302号室		
物件所在地	東京都世田谷区宮坂3丁目10-7		
交通	小田急線 経堂駅 徒歩2分 小田急線 豪徳寺駅 徒歩11分		
間取詳細	洋室(38.01㎡)		
構造・規模	鉄筋コンクリート 6階建 3階		
専有面積	32.85㎡	向き	東
築年月	1986年3月	契約期間	3年
損害保険	有 20000円 2年	入居時期	即時
駐車場	無 駐輪場		
設備	ビルトインエアコン じゅうたん張 エレベーター トイレ共同 冷房 B S エアコン ネット専用回線		
その他費用			
入居諸条件	ペット可 事務所可 法人可 飲食店不可		
保証会社	必須(全保連) 賃料総額の70%~		
備考			

図面と現況が異なる場合は現況が優先となります。

間取りの「S」はサービスルーム(納戸)です。

情報更新日2017年9月20日

No.2359302



東京都知事(2)第92562号
 社団法人 不動産保証協会 全日会館、全日本不動産政治連盟、東京法務局
株式会社グロース 本店
 東京都世田谷区上馬4丁目3-9 森嘉ビル2階
 TEL:03-5712-7411
 E-mail: info@growth-p.com



携帯サイトから物件詳細を閲覧できます!

取引態様	手数料負担の割合	貸主	0%	借主	100%
仲介元付(一般)	手数料配分の割合	元付	0%	客付	100%