

# FOR RENT

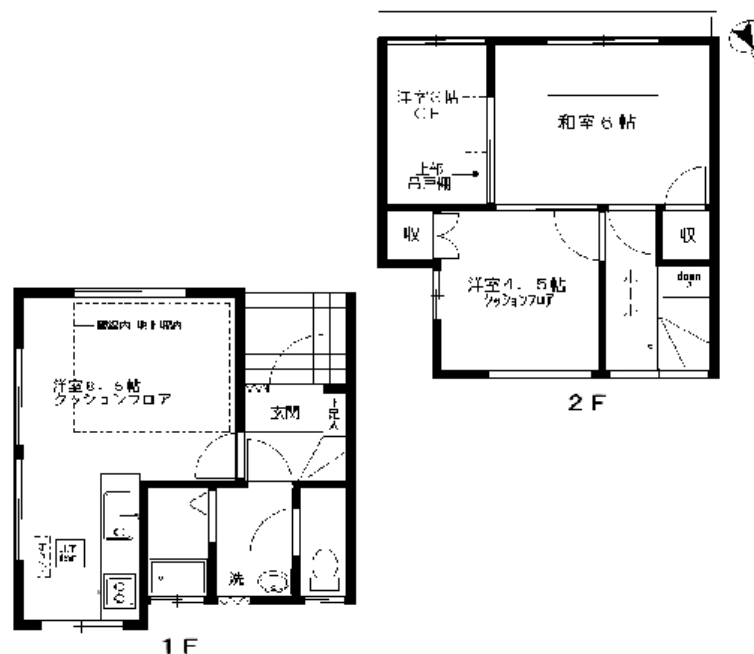
賃料	管理費等
172,000円	0円

角住戸 玄関ホール 振り分け 最上階 2F以上 1フロア 1住戸 3面採光 陽当たり良好 通風良好 南面バルコニー

【外観】



【間取り図】



図面と現況が異なる場合は現況が優先となります。

間取りの「S」はサービスルーム(納戸)です。

間取り	3DK		
敷金	2ヶ月	礼金	1ヶ月
敷引/償却金	無	保証金	無
物件種別	テラスハウス		
建物名・部屋番号	下馬4丁目テラスハウス		
物件所在地	東京都世田谷区下馬4丁目14-16		
交通	東急東横線 学芸大学駅 徒歩14分 東急東横線 祐天寺駅 徒歩14分		
間取詳細	DK(8.5畳) 和室(6畳) 洋室(4.5畳) 洋室(3畳)		
構造・規模	木造 2階建 2階		
専有面積	58.72㎡	向き	南
築年月	1978年9月	契約期間	2年
損害保険	有 20000円 2年	入居時期	即時
駐車場			
設備	キッチンに窓 シャワー パス・トイレ別 脱衣所 トイレユニット 浴室に窓 床下収納 キッチン5畳以上		
その他費用			
入居諸条件	ペット可 二人可 ルームシェア相談 子供可		
保証会社			
備考			

情報更新日2018年6月25日

No.890001

お問合せ先



東京都知事(2)第92562号  
社団法人 不動産保証協会 全日会館、全日本不動産政治連盟、東京法務局

**株式会社グロース 本店**

東京都世田谷区上馬4丁目3-9 森嘉ビル2階  
TEL:03-5712-7411  
E-mail: info@growth-p.com



携帯サイトから物件詳細を閲覧できます!

取引態様	手数料負担の割合	貸主	借主
仲介先物	手数料配分の割合	元付	客付