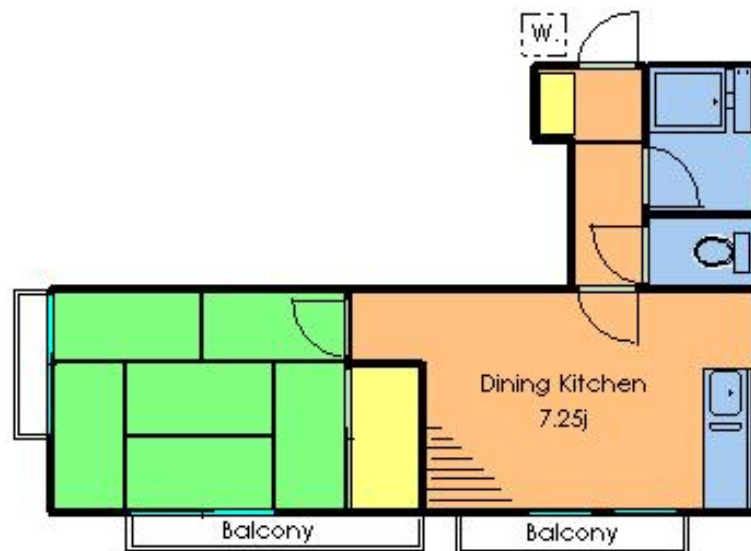


FOR RENT

賃料	管理費等
80,000円	0円

角住戸 玄関ホール 最上階 2F以上 緑豊かな住宅地 2面採光 陽当たり良好 眺望良好 通風良好 閑静な住宅街 内装リフォーム済



間取り	1DK		
敷金	1ヶ月	礼金	1ヶ月
敷引/償却金	無	保証金	無
物件種別	アパート(居住用)		
建物名・部屋番号	グリーンハウス上野毛 00C号室		
物件所在地	東京都世田谷区上野毛3丁目17-12		
交通	東急大井町線 上野毛駅 徒歩6分 東急田園都市線 二子玉川駅 徒歩11分		
間取詳細	DK(7.2畳) 和室(6畳)		
構造・規模	軽量鉄骨 2階建 2階		
専有面積	30.16㎡	向き	東
築年月	1979年1月	契約期間	2年
損害保険	有 18000円 2年	入居時期	即時
駐車場	有(敷地内) 1台駐車可 駐輪場		
設備	キッチンに窓 シャワー トイレ有 押入 冷房 暖房 C A T V バス・トイレ別 エアコン バス有 給湯		
その他費用			
入居諸条件	ペット可 二人可 単身可		
保証会社			
備考			

図面と現況が異なる場合は現況が優先となります。 間取りの「S」はサービスルーム(納戸)です。

情報更新日2018年1月23日

No.200700C



東京都知事(2)第92562号
 社団法人 不動産保証協会 全日会館、全日本不動産政治連盟、東京法務局
株式会社グロース 本店
 東京都世田谷区上馬4丁目3-9 森嘉ビル2階
 TEL:03-5712-7411
 E-mail: info@growth-p.com



携帯サイトから物件詳細を閲覧できます!

取引態様	手数料負担の割合	貸主	借主
仲介元付(一般)	手数料配分の割合	元付	客付