

FOR RENT

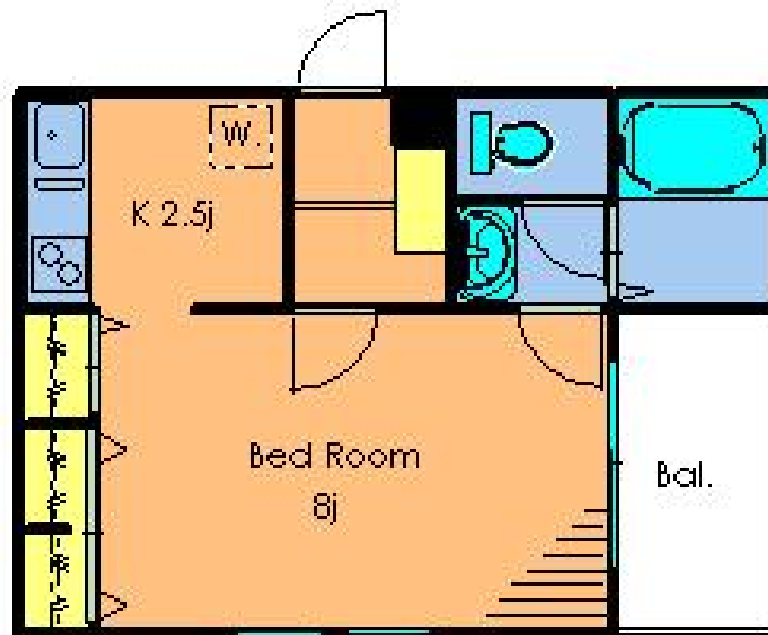
賃料	管理費等
90,000円	5,000円

閑静な住宅街 バス2路線 2F以上 ダブルロック ディンプルキー セキュリティ有り 玄関ホール 角住戸 2面採光 全室2面採光 陽当たり良好 通風良好

【外観】



【間取り図】



間取り	1R		
敷金	1ヶ月	礼金	1ヶ月
敷引/償却金	無	保証金	無
物件種別	マンション(居住用)		
建物名・部屋番号	アクアタワー 201号室		
物件所在地	東京都世田谷区野沢3丁目22-25		
交通	東急東横線 学芸大学駅 徒歩15分 東急田園都市線 駒沢大学駅 徒歩18分		
間取詳細	洋室(10.5畳)		
構造・規模	軽量鉄骨 3階建 2階		
専有面積	25.2㎡	向き	北東
築年月	2008年8月	契約期間	2年
損害保険	有 20000円 2年	入居時期	2018年8月中旬予定
駐車場	無 駐輪場 バイク置き場		
設備	敷地内ゴミ置き場 システムキッチン ガスコンロ設置済 2口コンロ グリル ガスキッチン		
その他費用			
入居諸条件	ペット可 事務所相談 二人可 法人可 子供相談		
保証会社	可(全保連) 初回保証料は総賃料の50%、年10,000円		
備考	ペット飼育時敷金1ヶ月償却で、追加ナシ!		

図面と現況が異なる場合は現況が優先となります。

間取りの「S」はサービスルーム(納戸)です。

情報更新日2018年7月17日

No.1257201

お問合せ先



東京都知事(2)第92562号
社団法人 不動産保証協会 全日会館、全日本不動産政治連盟、東京法務局

株式会社グロース 本店

東京都世田谷区上馬4丁目3-9 森嘉ビル2階
TEL:03-5712-7411
E-mail: info@growth-p.com



携帯サイトから物件詳細を閲覧できます!

取引態様	手数料負担の割合	貸主	0%	借主	100%
仲介元付(一般)	手数料配分の割合	元付	0%	客付	100%