

FOR RENT

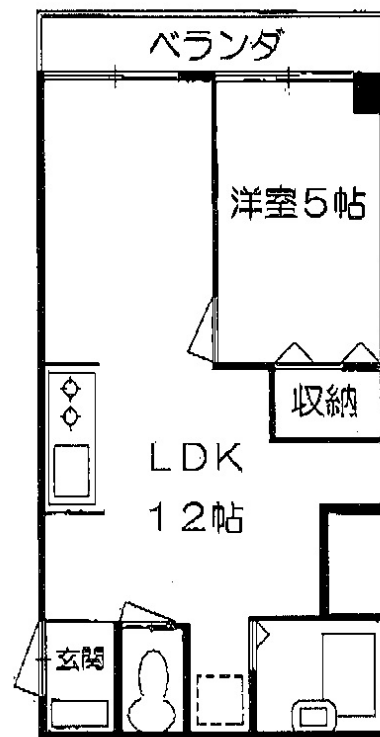
賃料	管理費等
125,000円	3,000円

外壁タイル張り 閑静な住宅街 南面バルコニー 2F以上 オートロック セキュリティ有り 全室南向き 南面2室 南面リビング 陽当たり良好 眺望良好 通風良好

【外観】



【間取り図】



間取り	1LDK		
敷金	1ヶ月	礼金	1ヶ月
敷引/償却金	無	保証金	無
物件種別	マンション(居住用)		
建物名・部屋番号	アーバンラック 202号室		
物件所在地	東京都世田谷区桜新町2丁目26-12		
交通	東急田園都市線 桜新町駅 徒歩5分 東急田園都市線 用賀駅 徒歩10分		
間取詳細	洋室(5畳) LDK(12畳)		
構造・規模	鉄筋コンクリート 5階建 2階		
専有面積	35.24㎡	向き	南
築年月	1990年1月	契約期間	2年
損害保険	有 13000円 2年	入居時期	即時
駐車場	駐輪場		
設備	オープンキッチン ガスコンロ設置可 2口コンロ ガスキッチン バス・トイレ 別 バス有 シャワー		
その他費用			
入居諸条件	ペット可 二人可 法人可 単身可		
保証会社			
備考			

図面と現況が異なる場合は現況が優先となります。

間取りの「S」はサービスルーム(納戸)です。

情報更新日2018年5月27日

No.1365202

お問合せ先



東京都知事(2)第92562号
社団法人 不動産保証協会 全日会館、全日本不動産政治連盟、東京法務局

株式会社グロース 本店

東京都世田谷区上馬4丁目3-9 森嘉ビル2階
TEL:03-5712-7411
E-mail: info@growth-p.com



携帯サイトから物件詳細を閲覧できます!

取引態様	手数料負担の割合	貸主	借主
仲介先物	手数料配分の割合	元付	客付