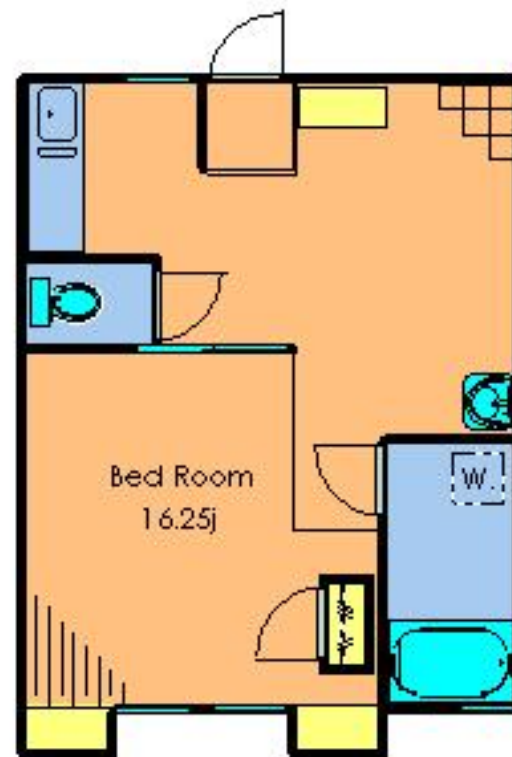


FOR RENT

賃料	管理費等
93,000円	0円

角住戸 2F以上 内装リフォーム済 陽当たり良好 眺望良好 通風良好 駅前 全室南向き



図面と現況が異なる場合は現況が優先となります。

間取りの「S」はサービスルーム(納戸)です。

間取り	1R		
敷金	1ヶ月	礼金	1ヶ月
敷引/償却金	無	保証金	無
物件種別	マンション(居住用)		
建物名・部屋番号	榮喜堂ビル 201号室		
物件所在地	東京都世田谷区用賀4丁目14-1		
交通	東急田園都市線 用賀駅 徒歩2分 東急田園都市線 桜新町駅 徒歩11分		
間取詳細	洋室(16.25畳)		
構造・規模	鉄筋コンクリート 3階建 2階		
専有面積	30.57㎡	向き	南
築年月	1971年2月	契約期間	2年
損害保険	有 20000円 2年	入居時期	即時
駐車場	無 駐輪場		
設備	バス・トイレ別 バス有 クローゼット 洗面所独立 シューズボックス 浴室に窓 シャワートイレ有		
その他費用			
入居諸条件	ペット可 事務所相談 性別不問 二人可 法人可		
保証会社	可(全保連) 総賃料の50%		
備考			

情報更新日2018年1月23日

No.2353201

お問合せ先



東京都知事(2)第92562号
社団法人 不動産保証協会 全日会館、全日本不動産政治連盟、東京法務局

株式会社グロース 本店

東京都世田谷区上馬4丁目3-9 森嘉ビル2階
TEL:03-5712-7411
E-mail: info@growth-p.com



携帯サイトから物件詳細を閲覧できます!

取引態様	手数料負担の割合	貸主	0%	借主	100%
仲介元付(一般)	手数料配分の割合	元付	0%	客付	100%