

FOR RENT

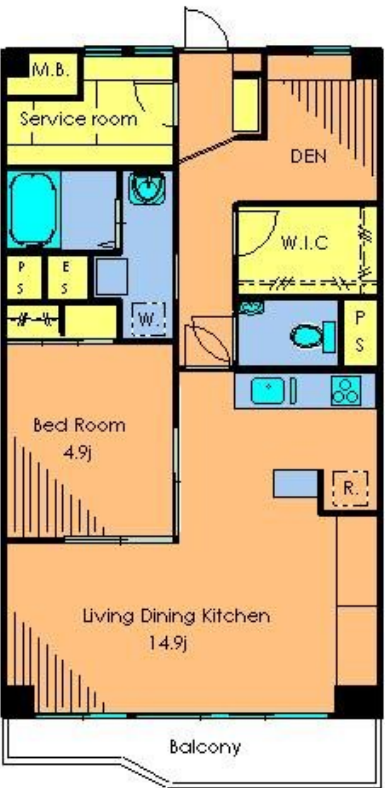
賃料	管理費等
165,000円	0円

分譲タイプ 内装リフォーム済 リノベーション 玄関ホール 振り分け 2面採光 南面リビング 陽当たり良好 眺望良好 通風良好

【外観】



【間取り図】



図面と現況が異なる場合は現況が優先となります。

間取りの「S」はサービスルーム(納戸)です。

間取り	1SLDK		
敷金	1ヶ月	礼金	1ヶ月
敷引/償却金	-	保証金	-
物件種別	マンション		
建物名・部屋番号	1009号室		
物件所在地	東京都世田谷区池尻4丁目27-32		
交通	東急田園都市線 池尻大橋駅 徒歩10分 京王井の頭線 池ノ上駅 徒歩13分		
間取詳細	洋室(4.9畳) LDK(14.9畳)		
構造・規模	鉄骨鉄筋コンクリート 13階建 10階		
専有面積	60.07㎡	向き	
築年月	1972年11月	契約期間	定期借家契約 4ヶ月
損害保険		入居時期	相談
駐車場	無		
設備	エレベーター システムキッチン 3口以上コンロ パス・トイレ別 脱衣所 シャワー 洗面台 洗面所独立		
その他費用	[一時金] 鍵交換費用: 16,500円 SEED24: 11,000円 抗菌消臭費: 20,900円		
入居諸条件	ペット相談 ルームシェア相談 子供相談		
保証会社	必須(全保連) 賃料総額50%~		
備考			

情報更新日2021年4月14日

No.22231009



東京都知事(2)第92562号
 社団法人 不動産保証協会 全日会館、全日本不動産政治連盟、東京法務局
株式会社グロース 本店
 東京都世田谷区上馬4丁目3-9 森嘉ビル2階
 TEL:03-5712-7411
 E-mail: info@growth-p.com



携帯サイトから物件詳細を閲覧できます!

取引態様	手数料負担の割合	貸主	借主
代理	手数料配分の割合	元付	客付